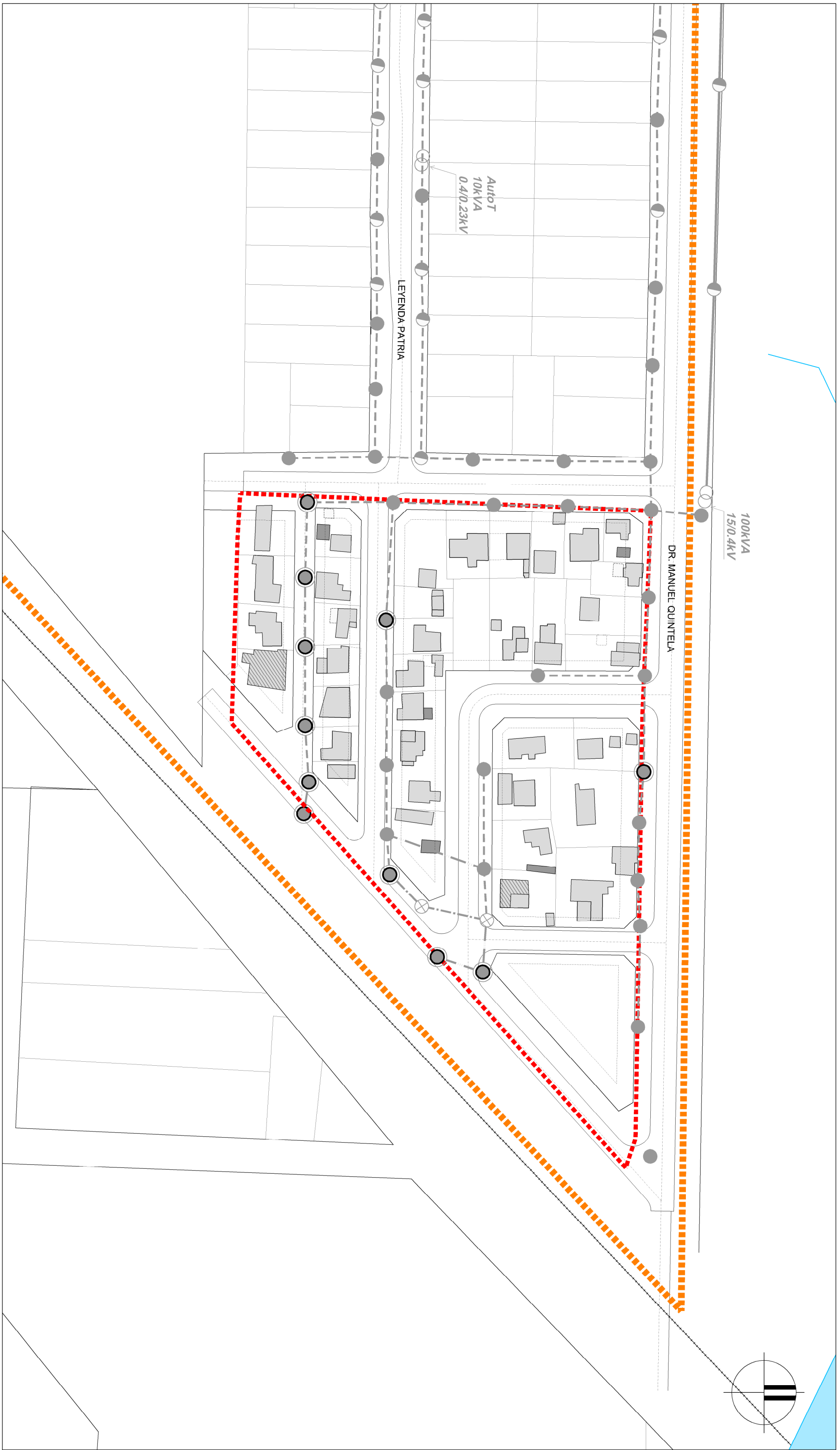
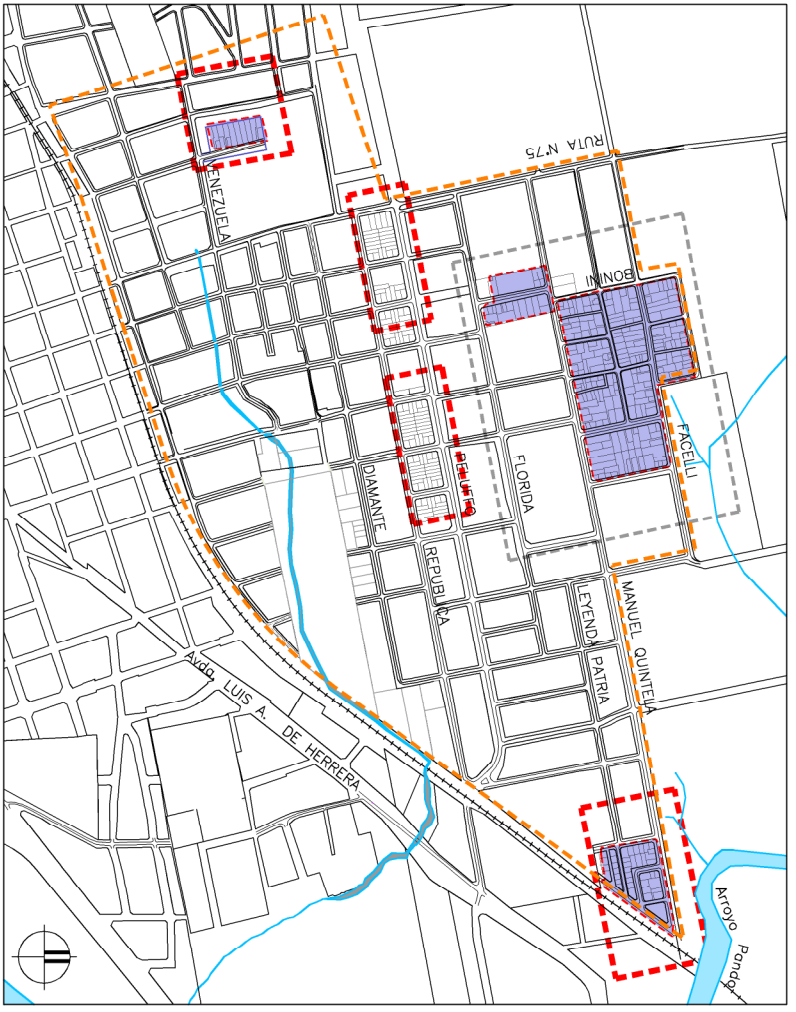


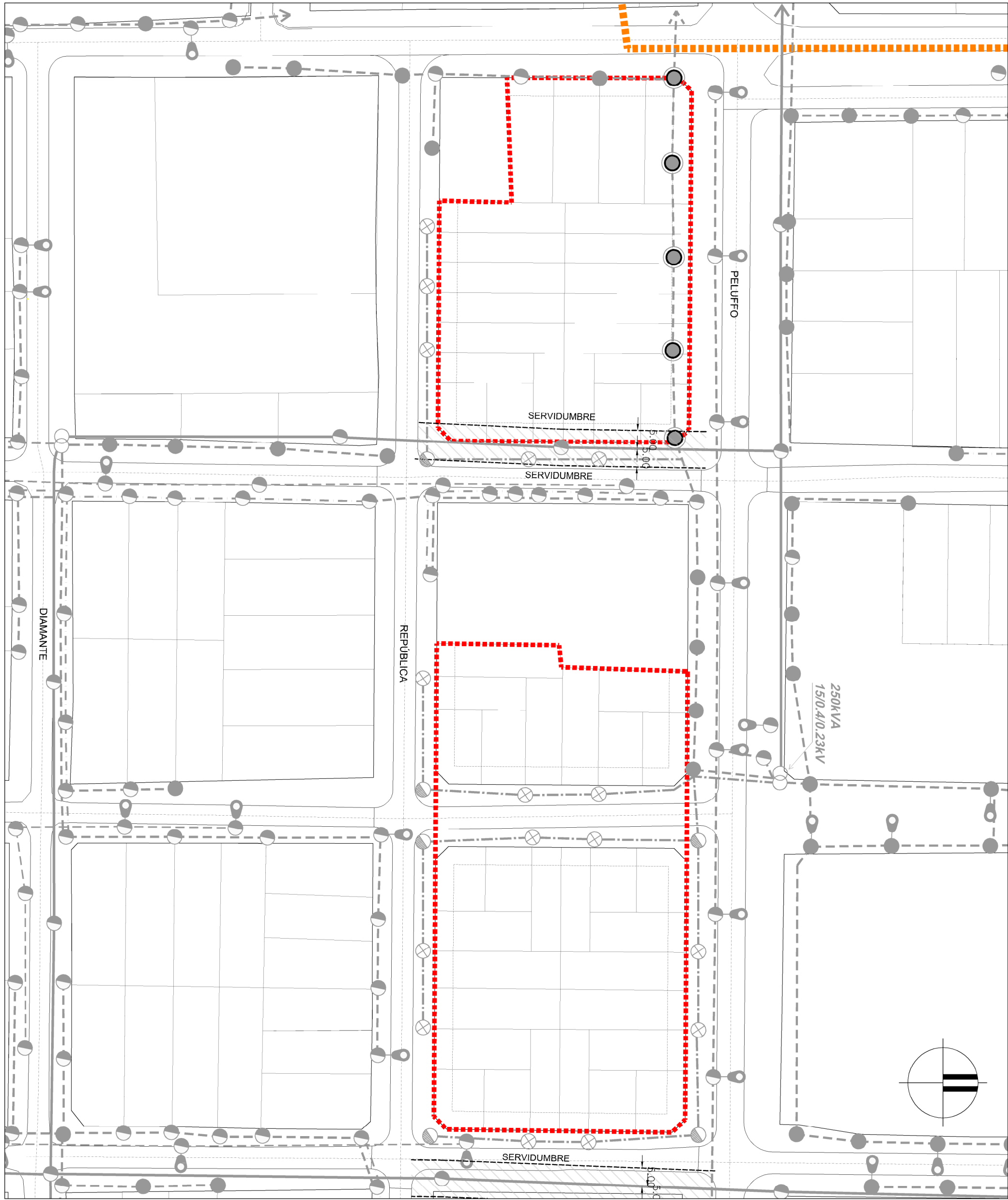
ASENTAMIENTO EL POMO



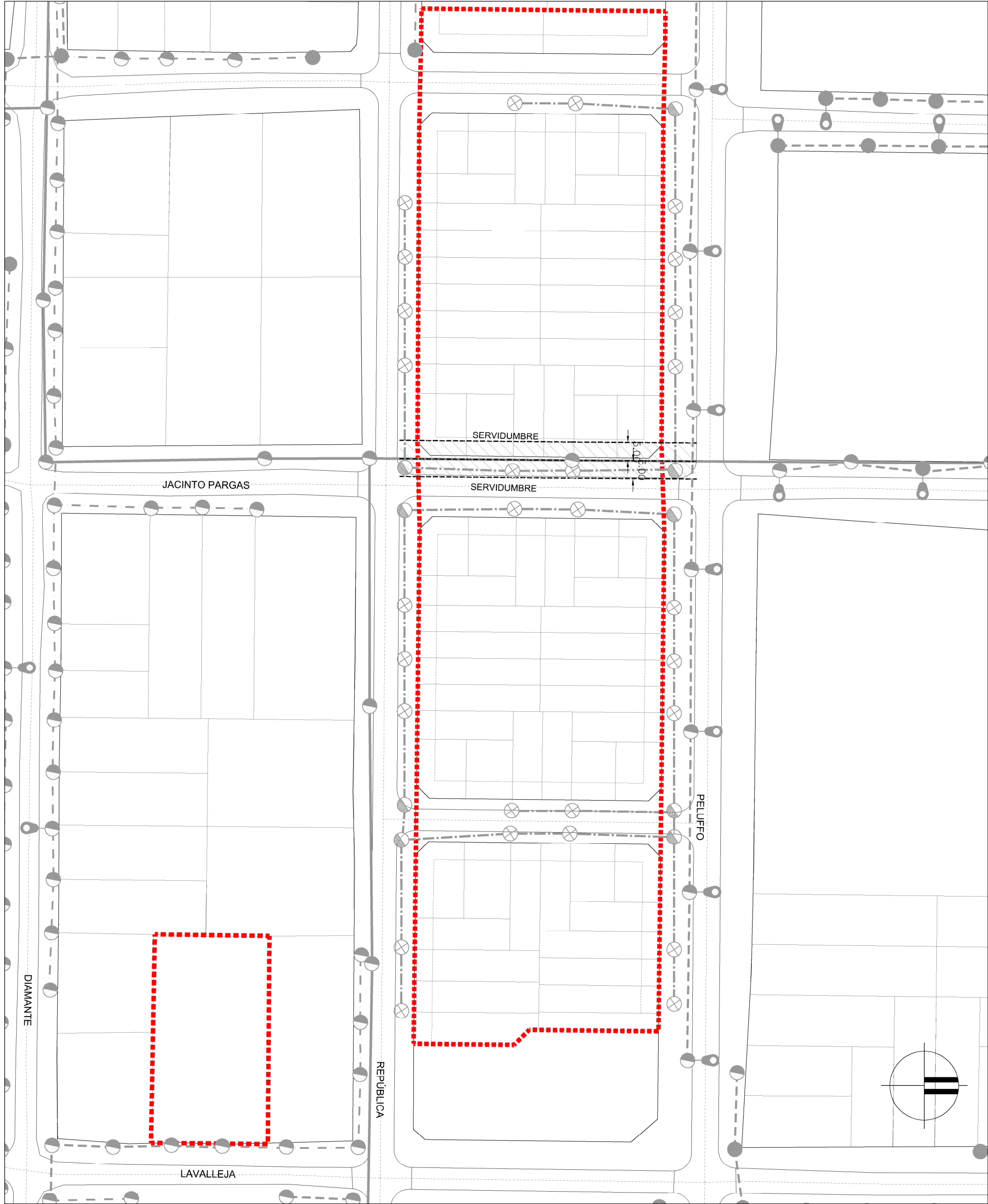
ASENTAMIENTO PASO AL PARQUE



PLANO DE UBICACIÓN



ÁREA REALAJOS Y ASENTAMIENTO CABALLERIZAS II



REFERENCIAS

SÍMBOLO	DESCRIPCIÓN
AP (ÁREA PRECARRA PANDO NORTE)	ÁREA PRECARRA PANDO NORTE
AI (ASENTAMIENTOS IRREGULARES - ÁREA DE INTERVENCIÓN)	ASENTAMIENTOS IRREGULARES - ÁREA DE INTERVENCIÓN
LINEA NUEVA FS 3x50 + 54,6mm² AC	LINEA NUEVA FS 3x50 + 54,6mm² AC
LINEA FASES SEPARADAS	LINEA FASES SEPARADAS
LINEA PENSAMIENTO	LINEA PENSAMIENTO
LINEA MEDIA TENSION	LINEA MEDIA TENSION
LINEA A RETIRAR	LINEA A RETIRAR
TRANSFORMADOR AEREO EN COLUMNAS	TRANSFORMADOR AEREO EN COLUMNAS
ILUMINACIÓN EXISTENTE	ILUMINACIÓN EXISTENTE
COLUMNA DE MADERA	COLUMNA DE MADERA
COLUMNA DE HORMIGÓN	COLUMNA DE HORMIGÓN
POSTE NUEVO A INSTALAR 7,50m CL6	POSTE NUEVO A INSTALAR 7,50m CL6
POSTE NUEVO A INSTALAR 7,50m CL3	POSTE NUEVO A INSTALAR 7,50m CL3
POSTE A REUBICAR SOBRE NUEVA LINEA DE PROTECCIÓN	POSTE A REUBICAR SOBRE NUEVA LINEA DE PROTECCIÓN

Ministerio de Vivienda  
Ordenamiento Territorial  
y Medio Ambiente

Programa de Mejoramiento de Barrios

INTENDENCIA DE CANCELONES

RED ELÉCTRICA PROYECTADA

EL POMO, PASO AL PARQUE, CABALLERIZAS II, ÁREA REALAJOS

MEJORAMIENTO INTEGRAL ÁREA PRECARRA PANDO NORTE

Nº Plano: **EL01-2**

Ubicación: Pando, Canelones

Escala: 1:1.000 Fecha: Septiembre 2013 Rev./Fecha: 1/Abril 2014

Técnico: Ing. MARCELO RODRÍGUEZ

Firma: Ing. ALBERTO CAMPODÓNICO

Firma: Ing. PAULA ROMAY

Equipo Técnico: CAESU-IPRUCSI

CS Ingenieros

EL01-1, 2, 4m